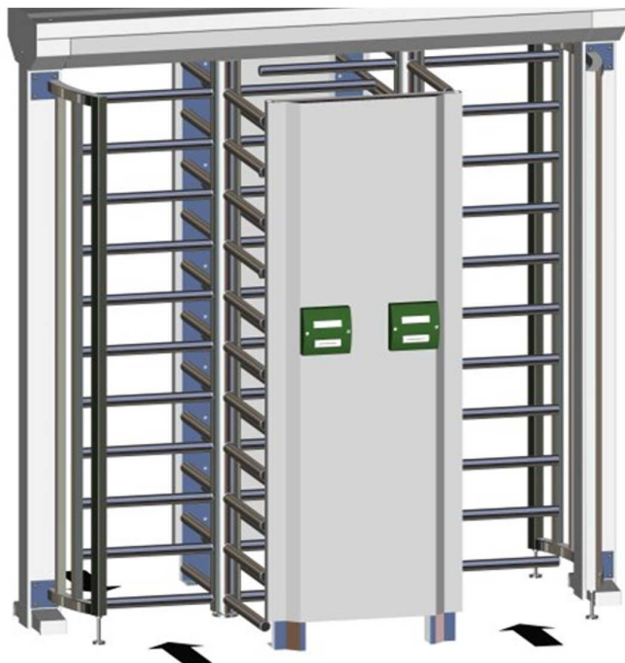


ECCO ARENA



Model ARENA to podwójna, pionowa, wysoka brama obrotowa (stadionowa), która przeznaczona jest do ścisłej kontroli dostępu, w szczególności dla obiektów sportowych, imprez plenerowych i stadionów.

Współpracuje z elektronicznymi systemami kontroli dostępu, systemami obsługi Klienta i biletowania.

Opis

Dane techniczne:

- Napięcia zasilania: 230 V AC
- Moc: max.50VA
- Temperatura pracy: -25°C do+40°C
- Szerokość: 2.106 mm
- Szerokość przejścia: 550 mm
- Długości: 1,7500 mm
- Wysokość: 2,252 mm
- Waga: 230 kg
- Komunikacja: RS-485
- Materiał:

Stal CrNi, materiał 1.4301,
Aluminium malowane proszkowo

Charakterystyka:

- Dwa toru ruchu
- Możliwość instalacji czytnika
- Interesujący design
- Tryb pracy jedno- lub dwukierunkowy
- Napęd: silnik synchroniczny
- Wysoka przepustowość
- Zmienny kierunek przejścia
- Wysoka jakość i wytrzymałość gwarantująca długi czas eksploatacji
- Zintegrowane sterowanie
- Bezobsługowy mechanizm
- Licznik przejść
- Możliwość instalacji dodatków

Obszary działania:

- stadiony;
- baseny;
- budynki użyteczności publicznej z kontrolą dostępu np. zakłady pracy, metra;
- eventy.

ECCO ARENA

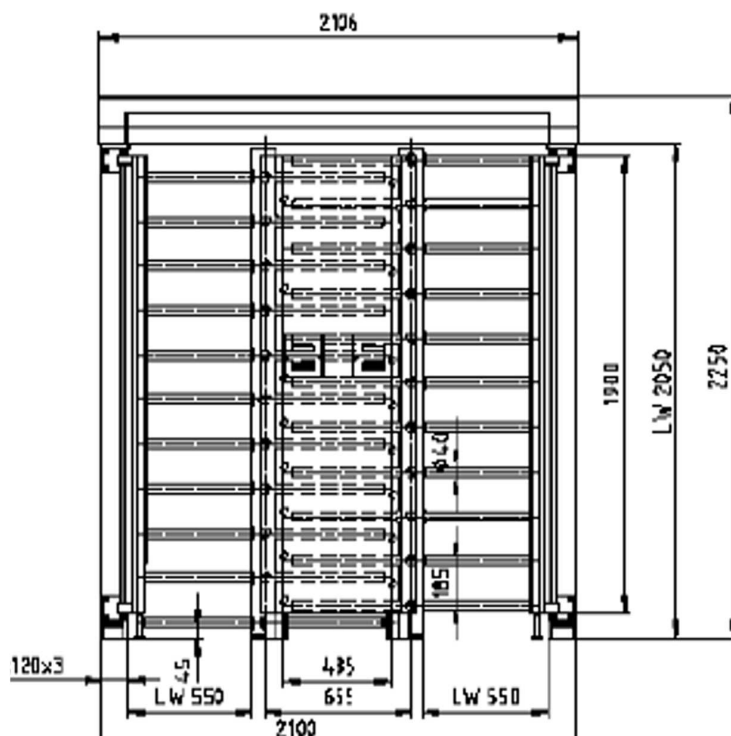
Funkcjonalność:

Brama ECCO ARENA to podwójna, wysoka brama kontroli dostępu charakteryzująca się wysoką odpornością na obciążenia mechaniczne. Zapewnia również najwyższy stopień ochrony przed nieuprawnionym dostępem.

Dodatkowo brama sterowana jest elektronicznie i wyposażone w niezawodne, wysokiej klasy, ciche (45dB/0,5m), szybkie napędy elektryczne renomowanej austriackiej firmy Gotschlich.

Frontowy panel przystosowany jest do instalacji czujnika.

Ecco Arena dostosowana jest do pracy w trybie jedno- lub dwukierunkowym. Układ ramion: 90 °



Opis

Dodatki:

- Dach ECCO BASIC, długość 1.500 mm
- Dach ECCO BASIC, długość 2.500 mm
- Wskaźnik zielony
- Wskaźnik czerwony
- Opto-czujnik
- Całość malowana proszkowo w kolorze RAL